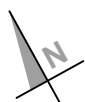
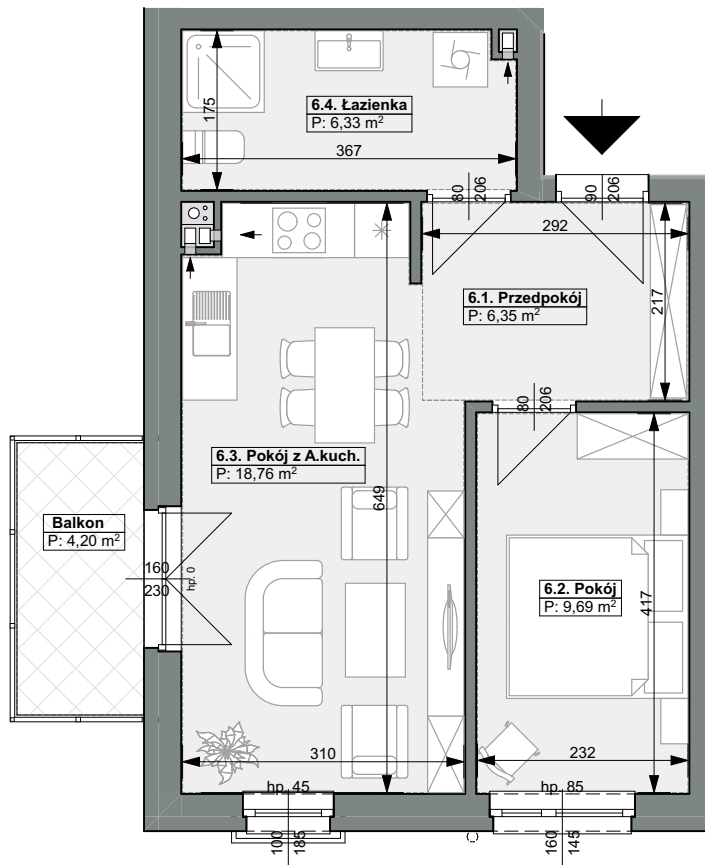


Zabudowa Mieszkaniowa Wielorodzinna przy ul. Barlickiego 2G w Świnoujściu
BUDYNEK NR2 - PIERWSZY ETAP INWESTYCJI



LOKAL MIESZKALNY NR6 pow. 41,13 m²
 (kondygnacja: parter)



6.1. Przedpokój	6,35 m ²
6.2. Pokój	9,69 m ²
6.3. Pokój z aneksem kuch.	18,76 m ²
6.4. Łazienka	6,33 m ²
	41,13 m²
Balkon	4,20 m ²

